



Villa neuve avec vues imprenables sur le Montgó  
PARTIDA COMUNES - ADSUBIA, JÁVEA/XÀBIA - REF. V-375





Ce projet exclusif de villa de style méditerranéen, avec jardins et piscine privée, bénéficie déjà d'un permis de construire accordé, ce qui signifie que la construction peut commencer immédiatement.

Conçue avec une disposition fonctionnelle et pratique, cette superbe maison est pensée pour offrir un confort maximal dans un cadre paisible et élégant.

Au rez-de-chaussée, vous trouverez un salon-salle à manger spacieux et lumineux avec une cuisine américaine entièrement équipée, idéal pour la vie quotidienne comme pour recevoir des invités. Grâce à sa double orientation, l'espace est inondé de lumière naturelle, créant une atmosphère chaleureuse et accueillante. Ce niveau comprend également trois chambres doubles, chacune avec sa propre salle de bain attenante, ainsi qu'un WC invité.

L'étage supérieur est dédié à la suite parentale — un espace privé et lumineux comprenant une salle de bain attenante, un dressing et deux grandes terrasses

1.495.000 €

260M<sup>2</sup> CONSTRUITS

1.528M<sup>2</sup> DE TERRAIN

4 CHAMBRES

5 SALLES DE BAINS

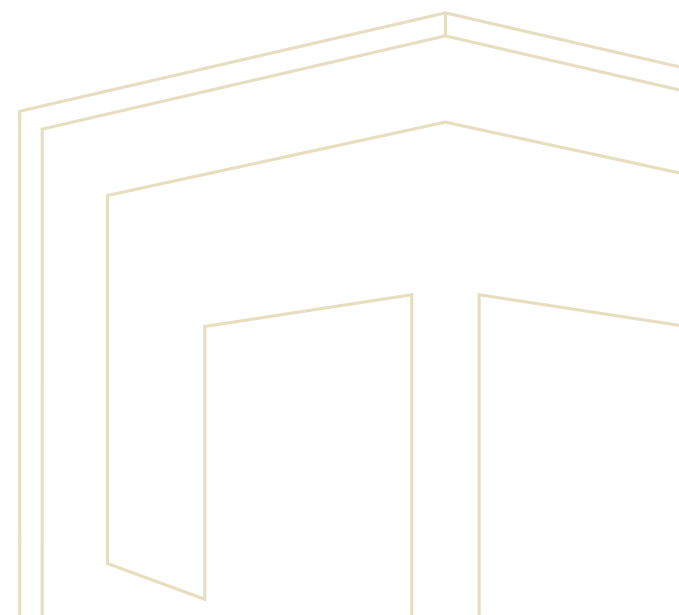
PISCINE

JARDIN

TERRASSE

GARAGE

DÉBARRAS







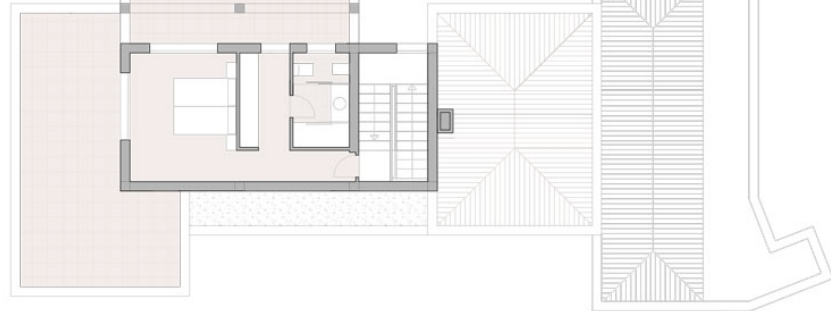




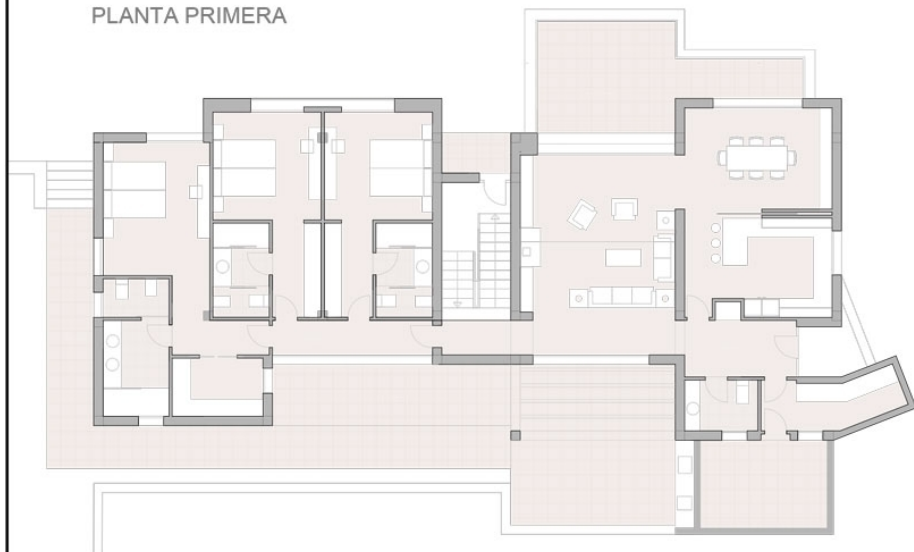




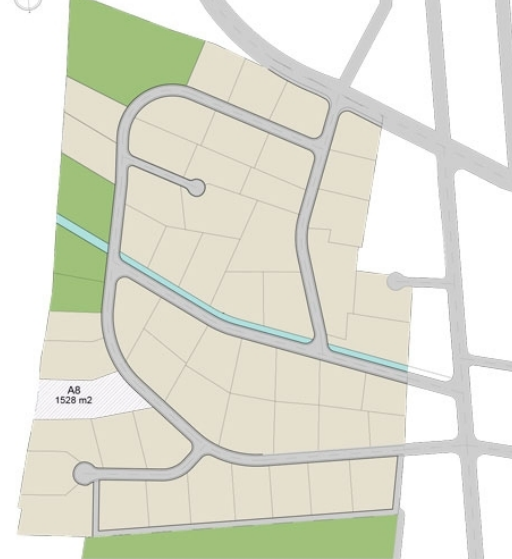
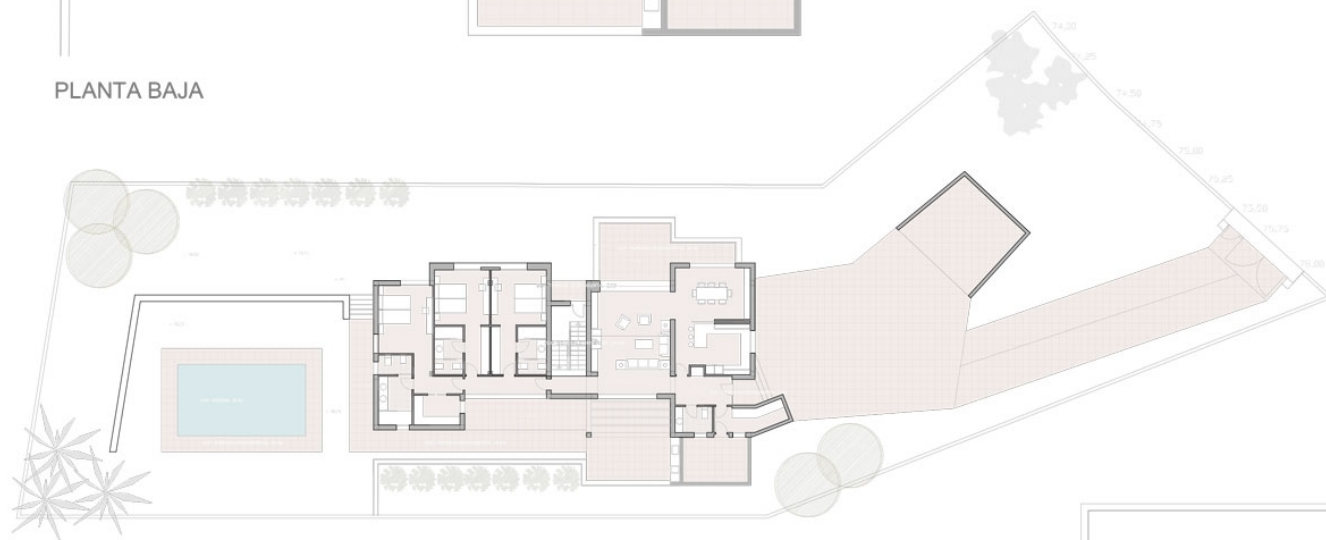




PLANTA PRIMERA



PLANTA BAJA



PROYECTO: LOM PA8

SUPERFICIES CONSTRUIDAS

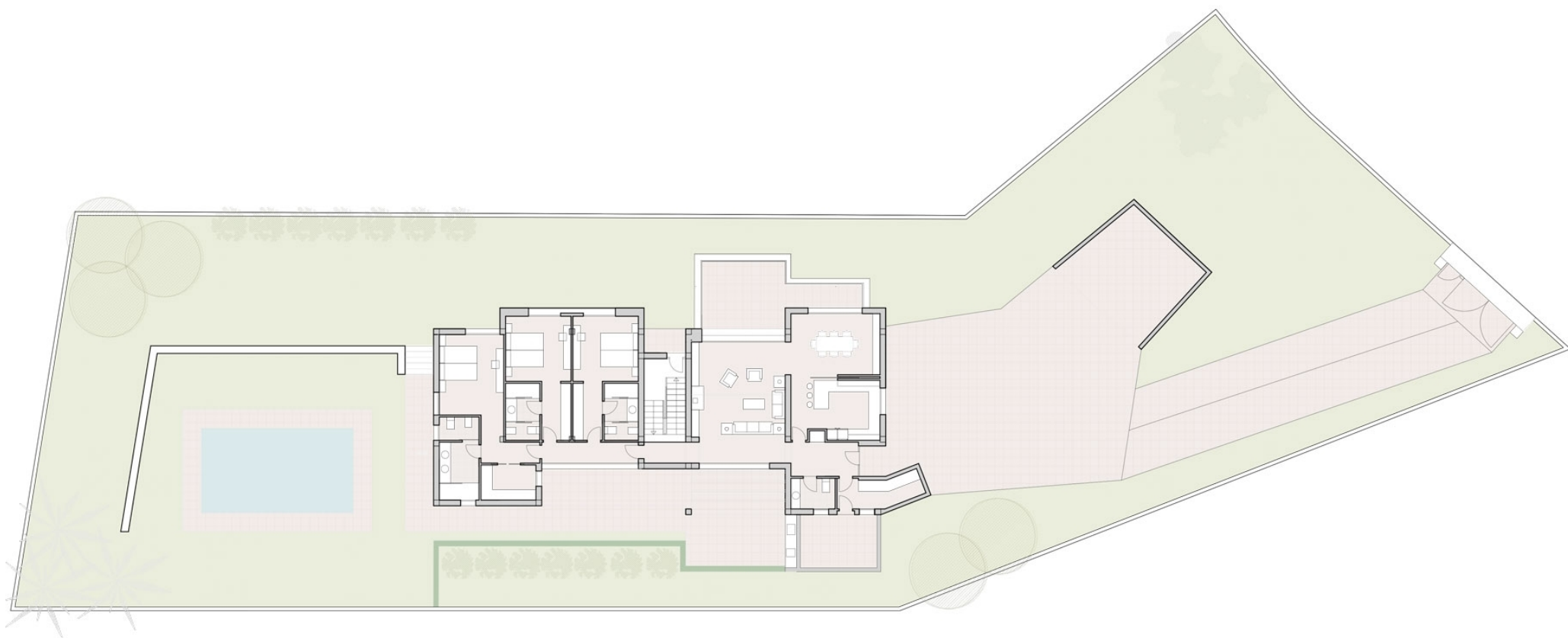
PLANTA BAJA	M2
SUP. CONSTRUDA INTERIOR	212.71
SUP. TERRAZA DESCUBIERTA	85.87
SUP. TERRAZA CUBIERTA	18.12
316.70	TOTAL PL. BAJA

PLANTA PRIMERA	M2
SUP. CONSTRUDA INTERIOR	47.46
SUP. TERRAZA DESCUBIERTA	58.04
105.50	TOTAL PL. PRIMERA
422.20	SUP. TOTAL VIVIENDA

	M2
SUP. PISCINA	35.62

SUP PARCELA: 1.528,35 M2      EDIFICABILIDAD PARCELA: 290,38 M2/T

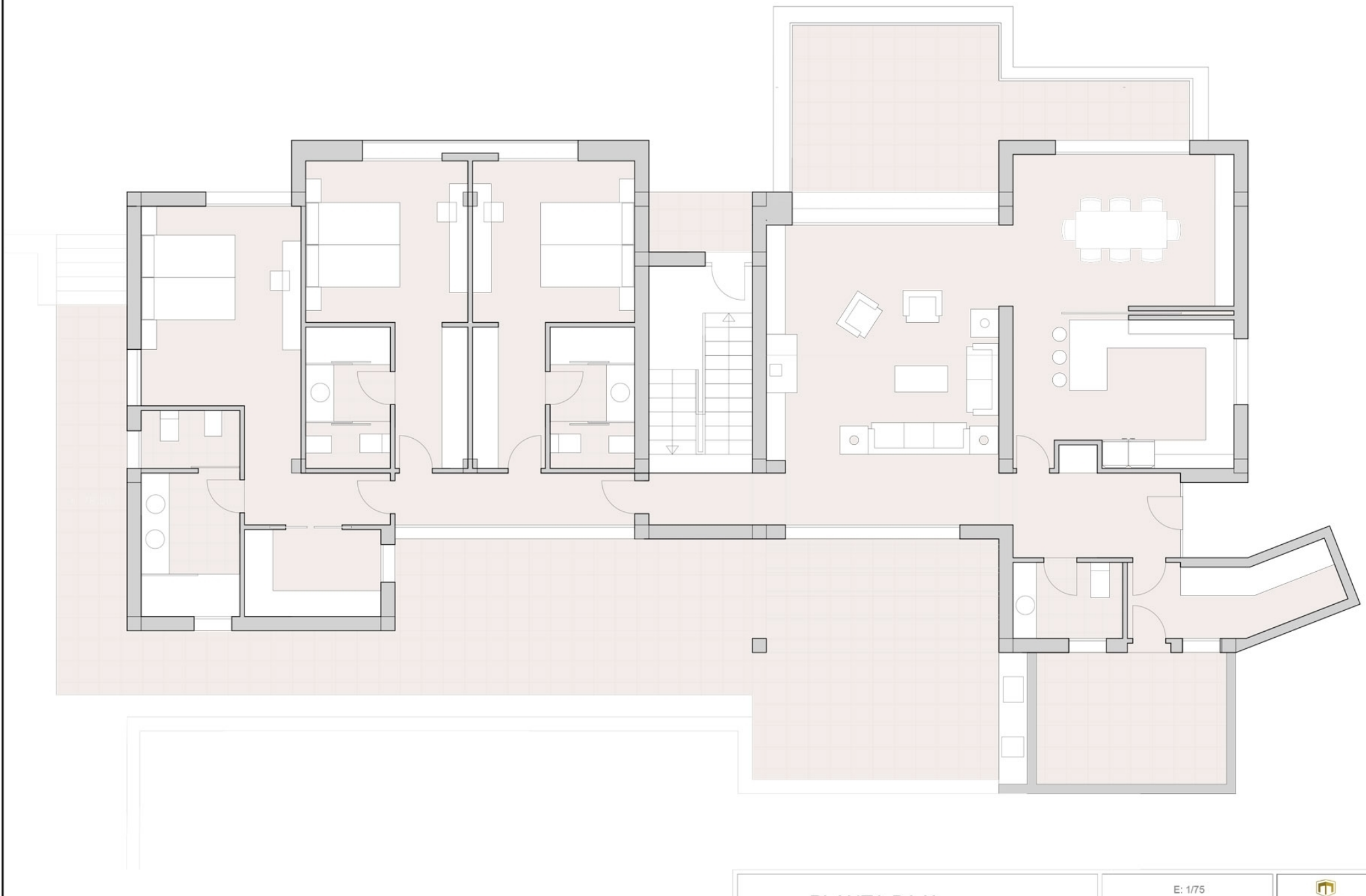




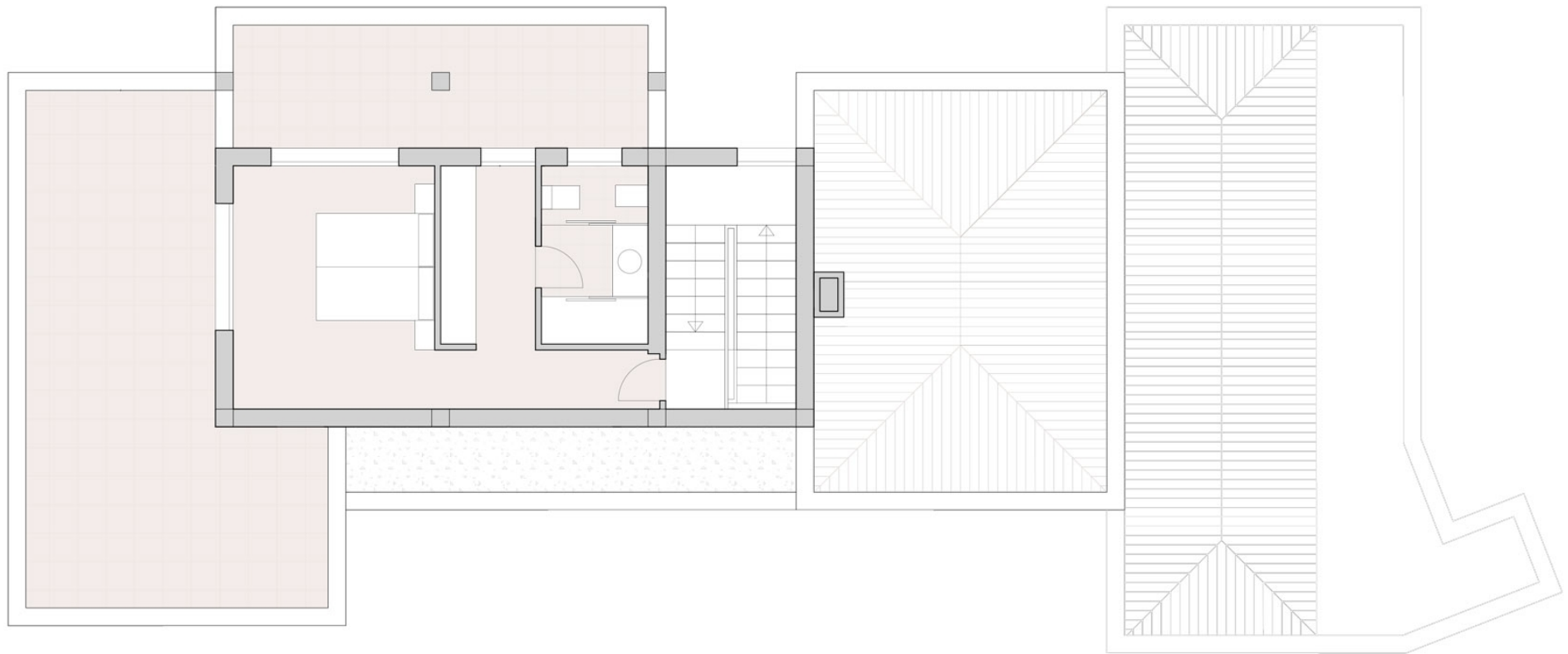
E: GRAFICA



MORAGUESPONS  
MEDITERRANEAN HOUSES









C/ Avda. Ausias March 13, Local 4,  
03730 Jávea, Alicante, Spain

+34 96 579 39 42  
+34 634 067 549

info@moraguespons.es  
www.moraguespons.es

L-V: 10:00-18:00  
S: 10:00-14:00

